

Motoagitatori

Serie MIX

Il motoaggitatore di liquidi è indicato per l'agitazione di liquidi con bassa densità.

La bassissima rumorosità di funzionamento e la bobina completamente stagna garantiscono un funzionamento ottimale; può essere anche abbinato a pompe centrifughe sommerse.

Motoagitatori Serie MIX

Caratteristiche costruttive

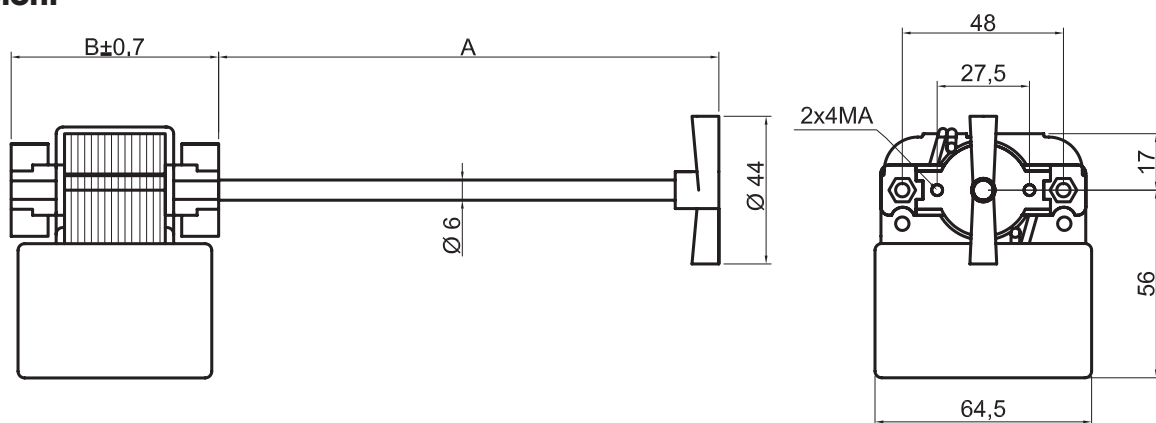
- motore monofase a 2 poli schermati autoprotetto da impedenza, costruito in conformità Normativa CE, con bronzine auto-allineanti ed auto-lubrificanti con notevole riserva di lubrificante;
- motore con classe isolamento "F" (155°C);
- bobina motore con grado di protezione IP56;
- albero motore in acciaio inox AISI 304;
- connessione elettrica mediante cavo tripolare lunghezza mt. 1,00.

A richiesta

- cavo di alimentazione di diverse lunghezze;
- supporti ermetici con grado di protezione IP50;
- bobina motore con grado di protezione IP00;
- tensione di alimentazione da 12V a 400V, 50/60Hz;
- protettore termico o termofusibile;
- fissaggio mediante colonnine in ottone;
- costruzione secondo Normativa UL-CSA;
- esecuzione con cuscinetti a sfera a doppio schermo (ZZ).



Dimensioni



Versioni

Modello	Motore	Assorbimento		Dimensioni	
		A	W	A mm	B mm
MIX-15 INC	P.15	0,140	17	155	47
MIX-20 INC	P.20	0,160	20	150	52
MIX-30 INC	P.30	0,200	29	140	62
MIX-35 INC	P.35	0,280	35	135	67
MIX-40 INC	P.40	0,330	40	130	72

coprel s.r.l.

Via Martiri della Resistenza, 8
20090 Fizzonasco di Pieve Emanuele (Milano - Italy)

tel. +39 (02) 907.24.064

Fax +39 (02) 907.25.102

e-mail: info@coprel.com

web: <http://www.coprel.com>

Tutti i motori e ventilatori Coprel sono fabbricati nel nostro stabilimento di Pieve Emanuele.
Dimensioni e valori non sono impegnativi. Ci riserviamo il diritto di apportare in qualsiasi momento le modifiche giudicate opportune.